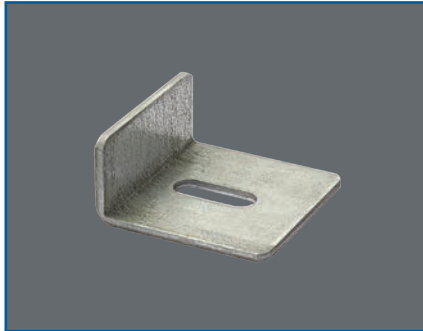


Montagewinkel 0
Maß 77 x 87 x 75 x 3 mm, Stahl vz.
2 Länglöcher 13 x 35 mm
2 Verstärkungssicken



Montagewinkel 2
Maß 36 x 73 x 75 x 3 mm, Stahl vz.
1 Längloch 13 x 35 mm



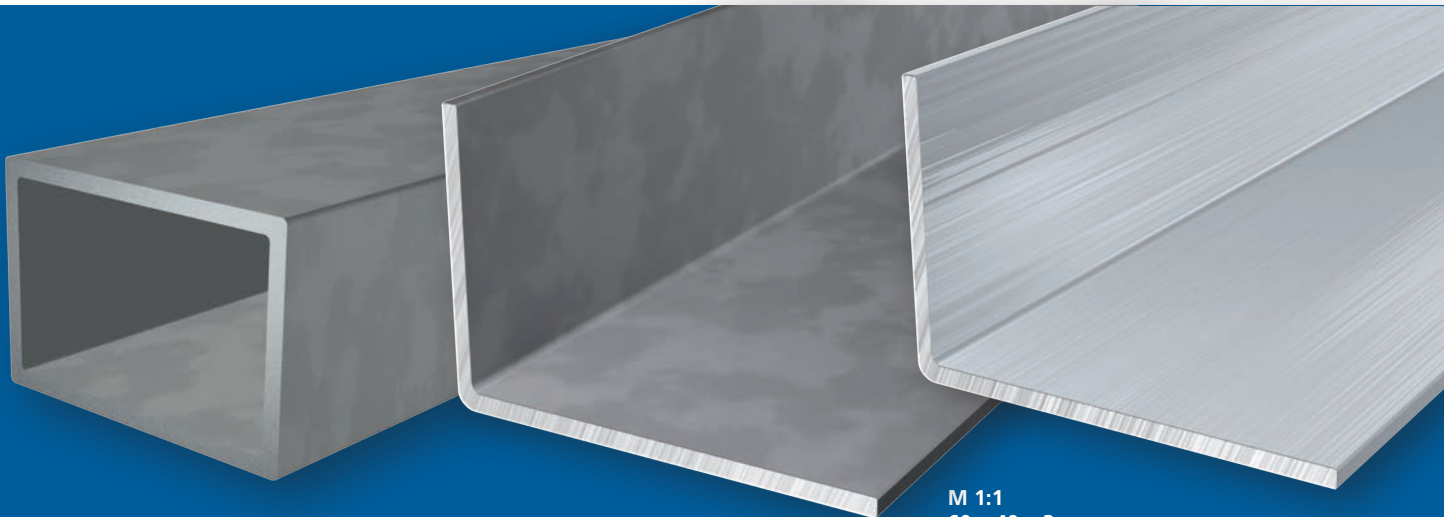
Montagewinkel 3
Maß 70 x 70 x 35 x 5 mm, Stahl vz.
1 Längloch 10 x 35 mm
1 Rundloch 10 mm



Montagewinkel 4
Maß 70 x 70 x 60 x 5 mm, Stahl vz.
4 Länglöcher 10 x 35 mm



Montagewinkel 5
Maß 100 x 130 x 100 x 5 mm, Stahl vz.
1 Längloch 3 x 13 mm
1 Rundloch 10 mm



M 1:1
60 x 40 x 3 mm

Rechteckrohr (zum Unterfüttern)
Lagerlänge 6 m
Stahl verzinkt
erhältliche Größen:
80 x 40 x 3 mm
60 x 40 x 3 mm
50 x 50 x 3 mm

Verstärkungswinkel
Lagerlänge 5 m
Stahl verzinkt
erhältliche Größen:
100 x 80 x 5 mm
80 x 50 x 4 mm
60 x 40 x 3 mm
V2A
erhältliche Größen:
80 x 50 x 3 mm
60 x 40 x 3 mm

Verstärkungswinkel
Lagerlänge 6 m
Aluminium stranggepresst
erhältliche Größen:
60 x 40 x 3 mm